

LUMTECH 三聚氰胺快速分析仪

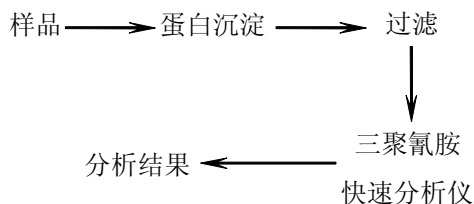
— 符合GB/T 22400-2008标准检测方法

引言

近期，国内出现了因食用三聚氰胺污染的奶粉而导致婴幼儿肾功能衰竭的事件，给国内乳品行业造成了严重的负面影响。9月15日，国家质检总局和国家标准化委员会联合发布了《原料乳中三聚氰胺快速检测液相色谱法》(GB/T 22400-2008)，只需进行简单沉淀和提取，实现对原料乳的快速检测，该方法前处理简单、快速。绿绵科技应市场需求，迅速推出符合该分析方法的LUMTECH三聚氰胺分析仪。

分析原理

乙腈将原料乳或乳制品中的蛋白质沉淀，并取上清液后过滤，利用强阳离子交换色谱分离后进行紫外检测。



仪器特点

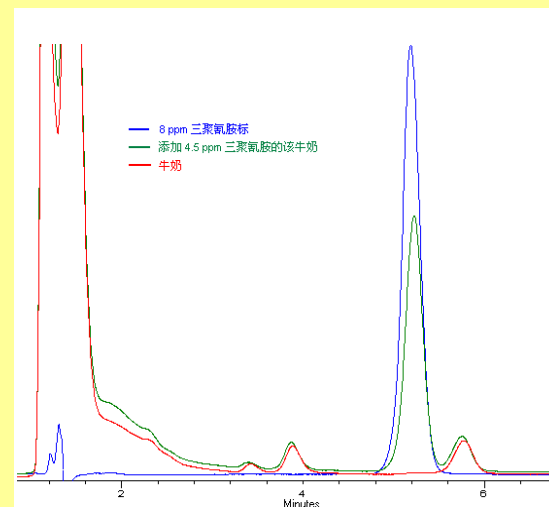
- 符合GB/T 22400 -2008标准
- 仪器皮实、可靠
- 仪器使用、维护简便
- 样品前处理简单，不需复杂设备
- 分析快速，7分钟内完成

分析条件

- 流动相：50 mM磷酸盐缓冲溶液: 乙腈 (70: 30, v/v)
- 流速：1.5 ml/min
- 检测波长：240 nm
- 进样量：20 ul

分析结果

仪器6次测量的重复性为0.3%，在0.1-100 ppm线性范围内的相关系数大于0.9999，样品加标回收测量结果为93-103%。



订货信息

序号	名称	数量
1	溶剂输送泵	1
2	手动进样装置	1
3	可变波长紫外检测器	1
4	三聚氰胺分析柱	1
5	中文工作站软件	1
6	安装起始包	1

绿绵科技有限公司

北京市北四环西路68号左岸工社806室 (100086)

沈阳市和平区南一马路109号力创大厦503室 (110001)

杭州市华星路嘉绿青苑5幢3单元201室 (310012)

电话：010-8267 6061/2/3/4/5/6/7

电话：024-2387 9100/8588/3099

电话：0571-8890 2371/2372/2395

传真：010-8267 6068

传真：024-2387 6588

传真：0571-8717 8257