

FlexiWash FW400

适合 Western 实验更加灵活
更省时的系统



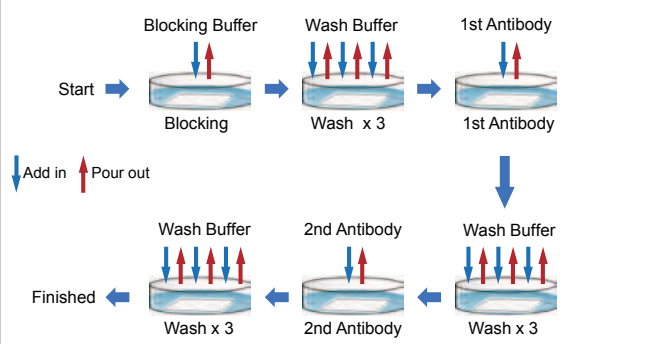

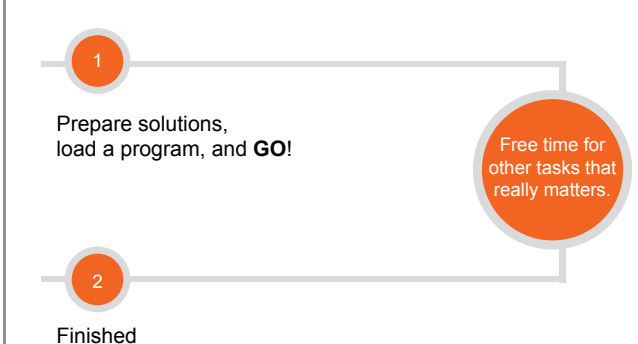

多功能清洗孵育系统

FlexiWash FW400自动膜/凝胶清洗站专为Western blot膜清洗和孵育过程而设计。转移蛋白质到膜上之后，将膜放到FlexiWash进行自动化封闭，孵育和洗涤循环。用户只需要准备所需的试剂，一键启动印迹程序，FlexiWash FW400自动清洗/孵育。独特的液体处理设计，能使FW400支持四个清洗/孵育过程且同时进行，每一个清洗/孵育的过程都可以独立编程，并针对特定应用程序实现全自动化。

FW400也可用于蛋白质或DNA凝胶染色/脱色或重复液体处理和孵育等。

节省时间和成本

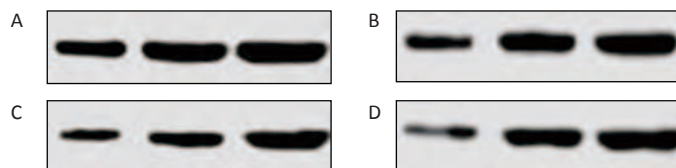
- 即装即用的自动膜清洗和孵育过程。
- 膜清洗和孵育过程操作时间缩短至几分钟。
- 自动回收试剂抗体重复使用（即一抗二抗等）。

Manual	FlexiWash FW400
<p>40 min</p> <p>Hands-on Time</p>  <p>Start → Blocking Buffer (Blocking) → Wash Buffer (Wash x 3) → 1st Antibody → Wash Buffer (Wash x 3) → 2nd Antibody → Wash Buffer (Wash x 3) → Finished</p> <p>↓ Add in ↑ Pour out</p> 	<p>5 min</p> <p>Hands-on Time</p>  <p>1 Prepare solutions, load a program, and GO!</p> <p>2 Finished</p> <p>Free time for other tasks that really matters.</p> 

FlexiWash将操作时间从40分钟缩短到5分钟。

“更”好的Western blot实验结果

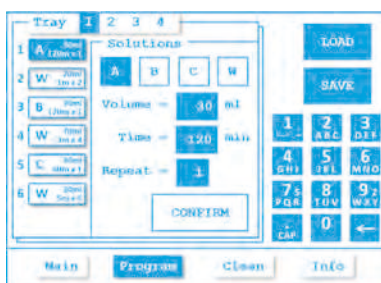
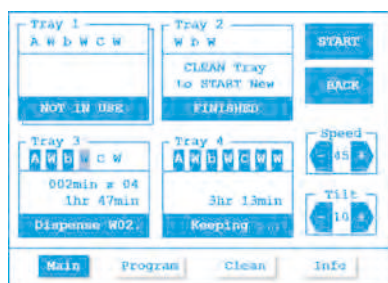
- 更高的可重复性：操作过程中，膜清洗和孵育过程标准化管理，避免人工误差。
- 更简单的方案优化：能对不同的抗体稀释度、孵育时间和缓冲液含量等四种Western结果进行并行比较，更直观。



使用FW400处理的CDK4 (33kD) 的Western结果。(样品：人宫颈癌细胞裂解物)。

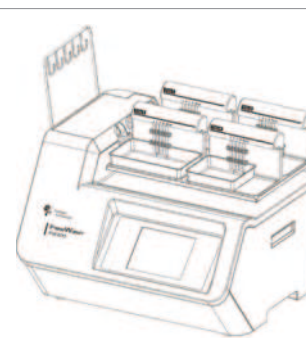
非常灵活

- 一个程序包含多达7个清洗/孵育步骤。
- 每个步骤都可以使用编程来控制使用的试剂、体积、孵育时间和重复循环次数。
- 用户界面友好：采用液晶触摸屏，实时显示机器状态并可选择或修改程序。
- 三种不同尺寸的托盘可适用于绝大部分凝胶和膜尺寸。



FlexiWash FW400技术参数

重量	50 lb (23 kg)
尺寸	19 in × 21 in × 18 in (47 cm × 53 cm × 46 cm) (H × W × D)
输入电压	100 ~ 240 V
最大功率	150 VA
备用电源	8 VA
解决方案量	1 ~ 99 mL
孵育时间	1 ~ 999 min
方案选择	每个托盘最多有4种溶液
程序步骤	最多7个步骤



订购信息

货号	描述	大小
FW400	FW400自动膜/凝胶清洗站	1 组
S4001-40	FlexiWash Tray-L	40个托盘
S4002-40	FlexiWash Tray-M	40个托盘
S4003-40	FlexiWash Tray-S	40个托盘
S4050-500	10×深层清洁的解决方案	500 mL

联系我们



Tel : +861082676061/2/3/4/5/6/7

Fax : +861082676068

Mail : info@lumtech.com.cn

Address : 北京市海淀区北四环西路68号806室

全国服务电话 : 400-810-8267

版本 20180705-200

更多信息, 请登录 www.lumtech.com.cn

