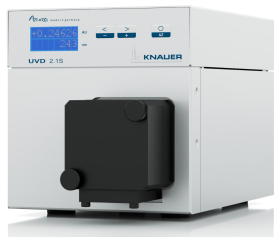


德国 AZURA® UVD 2.1S : 紫外检测器



AZURA® UVD 2.1S

AZURA® UVD 2.1S 是一款用于 HPLC 的极具竞争力的单波长可变紫外检测器，它占地面积极小，是市场上最小的 HPLC 检测器之一。

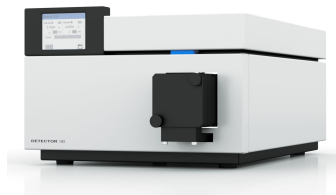
体积小巧 • 多种流通池可选 • 58 年经验 • 德国制造

应用领域：科研 / HPLC / 工艺控制 / 化学工作站

技术特点：

- 类型：可变单波长紫外检测器
- 通道：1 个
- 光源：集成 GLP 芯片的氙灯 (D²)
- 波长：190-500 nm
- 波谱带宽：13 nm (H α line)
- 波长准确度：±3 nm
- 波长精密密度：0.7 nm (ASTM E275-93)
- 噪声：±2.0x10⁻⁵ AU, 254nm (ASTM E1657-98)
- 漂移：3.0x10⁻⁴ AU/h, 254nm (ASTM E1657-98)
- 线性：> 2.0 AU, 270nm (ASTM E1657-98)
- 时间常数：0.00/0.02/0.05/0.1/0.2/0.5/1.0/2.0 s
- 流通池：10 / 3 / 2 / 0.5 mm 可选
- 数据采集速率：50 Hz (LAN)
- 电源：100-240V, 24V 直流电, 60W
- 控制：LAN、RS-232、模拟信号
- 尺寸：121 x 129 x 187mm (W x H x D)

德国 BlueShadow 50D : 紫外/可见光检测器



BlueShadow 50D

BlueShadow 50D 凭借其高速扫描设计，可以同时监视多达四个不同的波长，同时获取 190 至 750 nm 的光谱数据。

高性能 • 多种流通池可选 • 58 年经验 • 德国制造

应用领域：科研 / 分析&半制备 HPLC / 工艺控制 / 化学工作站

技术特点：

- 类型：多波长紫外/可见光检测器
- 通道：4 个
- 光源：集成 GLP 芯片的氙灯 (D²)
- 波长：190-750 nm
- 波谱带宽：6 nm (H α line)
- 波长准确度：±1.5 nm
- 波长精密密度：0.4 nm (ASTM E275-93)
- 噪声：±7.5x10⁻⁶ AU, 254nm (ASTM E1657-98)
- 漂移：2.0x10⁻⁴ AU/h, 254nm (ASTM E1657-98)
- 线性：> 2.8 AU, 270nm (ASTM E1657-98)
- 时间常数：0.1 / 0.2 / 0.5 / 1.0 / 2.0 / 5.0 / 10.0 s
- 流通池：10 / 3 / 2 / 0.5 mm 可选
- 数据采集速率：50 Hz (LAN)
- 电源：100-240 V, 50-60 Hz, 75 W
- 控制：LAN、RS-232、模拟信号、液晶触屏
- 尺寸：242 x 169 x 399mm (W x H x D)

德国 AZURA® DAD 6.1L : 二极管阵列检测器



AZURA® DAD 6.1L

AZURA DAD 6.1L 是一款高端二极管阵列检测器，创新的 Polka-Dot 混光技术实现最高灵敏度，确保能够在整个 UV/VIS 波谱范围内提供最大的光强度和最低的噪音。智能温度控制可在启动后快速进行操作准备，并使基线漂移最小化。

高灵敏度 • 智能控温 • 58 年经验 • 德国制造

应用领域：UHPLC & HPLC / 工艺控制

技术特点：

- 类型：二极管阵列检测器
- 二极管数量：1024
- 像素间距：0.8 nm/diode
- 通道：8 个
- 光源：集成了 GLP 芯片的高亮度氙 (D²) 灯和卤素灯
- 波长：190-1000 nm
- 波谱带宽：< 3.5 nm (H α line)
- 波长准确度： ± 1 nm
- 波长精密密度： ≤ 0.5 nm
- 噪声： $\pm 3.5 \times 10^{-6}$ AU, 254nm (ASTM E1657-98)
- 漂移： 3.0×10^{-4} AU/h, 254nm (ASTM E1657-98)
- 线性： > 2.5 AU, 274nm (ASTM E1657-98)
- 时间常数：0/0.01/0.02/0.05/0.1/0.2/0.5/1/2/5/10 s
- 流通池：50 / 10 / 3 / 2 / 0.5 mm 可选
- 数据采集速率：100 Hz (LAN)
- 电源：100-240 V, 50-60 Hz, 75 W
- 控制：LAN、RS-232、模拟信号
- 尺寸：361 x 158 x 523 mm mm (W x H x D)

德国 AZURA® RID 2.1L : 示差折光检测器



AZURA® RID 2.1L

AZURA RID 2.1L 是一种高灵敏度示差折光 (RID) 检测器,智能设计的光学单元具有先进的温度控制功能,可确保高灵敏度,快速基线稳定和出色的重现性。

高灵敏度 • 智能控温 • 快速基线平衡 • 德国制造

应用领域：分析&制备 HPLC / 凝胶渗透色谱 / 工艺控制

技术特点：

- 类型：示差折光检测器
- 光源：长寿命 LED 灯
- 通道：1 个
- 折射率范围：1.00-1.75 RIU
- 流速：10 ml/min / 100 ml/min (高流速)
- 噪声： ± 2.5 nRIU / ± 50 nRIU (高流速)
- 漂移：200 nRIU/h / 2000 nRIU/h (高流速)
- 线性： > 1000 μ RIU / > 4000 μ RIU (高流速)
- 池体积：15 μ l / 9 μ l (高流速)
- 池耐压：5 bar
- 智能控温：30 - 55 °C
- 时间常数：0/0.01/0.02/0.05/0.1/0.2/0.5/1/2/5/10 s
- 数据采集速率：100 Hz (LAN)
- 电源：100-240 V, 50-60 Hz, 75 W
- 控制：LAN、RS-232、模拟信号
- 尺寸：361 x 158 x 523 mm mm (W x H x D)



北京绿绵科技有限公司

Tel: (010) 82676061/2/3/4/5/6/7

地址：北京市海淀区北四环西路 68 号左岸工社 806 室